

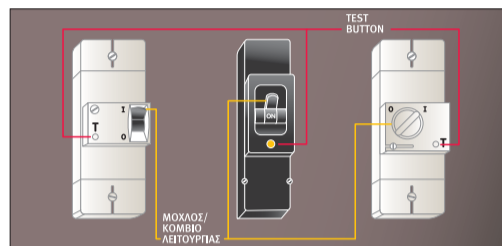
Γενικές πληροφορίες

Τι είναι ο Αυτόματος Διακόπτης Διαρροής προς τη γη ή κοινώς λεγόμενο "Αυτόματο"

Ο αυτόματος διακόπτης διαρροής προς τη γη (Αυτόματο) είναι μια ηλεκτρική συσκευή η οποία διακόπτει την παροχή ηλεκτρικού ρεύματος σε περίπτωση διαρροής προς τη γη ή υπερφόρτωσης.

Η πιο συνηθισμένη αιτία για να λειτουργήσει το Αυτόματο είναι κάποια ελαττωματική συσκευή (δηλαδή υπάρχει διαρροή προς τη γη). Έτσι, λειτουργεί ο αυτόματος διακόπτης σας και διακόπτει την παροχή ηλεκτρικού ρεύματος για να σας προστατεύσει από πιθανή ηλεκτροπληξία. Μια άλλη αιτία για να λειτουργήσει το Αυτόματο σας είναι η υπερφόρτωση της εγκατάστασης.

Υπάρχουν διάφοροι τύποι αυτόματων με μικρές διαφορές μεταξύ τους. Ο μοχλός ή κομβίο λειτουργίας μπορεί να είναι στη θέση **I** ή **O** ή πιεσμένο μέσα ή έξω. Δίπλα τους υπάρχει ένας μικρός διακόπτης ελέγχου λειτουργίας (**TEST BUTTON**), ο οποίος όταν πιεσθεί, διακόπτει την παροχή ρεύματος. Ο διακόπτης αυτός πρέπει να ελέγχεται περιοδικά για να διαπιστώνεται ότι το αυτόματο λειτουργεί κανονικά και μπορεί να σας προστατεύει σε περίπτωση διαρροής προς τη γη όταν χρειαστεί.



Παράδειγμα 3 διαφορετικών τύπων αυτομάτων

Σε μερικές εγκαταστάσεις (εργοστάσια, παλιές πολυκατοικίες κ.λπ.) δεν υπάρχει αυτός ο αυτόματος διακόπτης, αλλά διακόπτης με Ασφάλειες. Σε τέτοια περίπτωση θα πρέπει όταν παραστεί ανάγκη, να γίνει αντικατάσταση των ασφαλειών από αδειούχο ηλεκτρολόγο.

Πού βρίσκεται το «Αυτόματο» σας και ο μετρητής της ΑΗΚ

Συνήθως ο αυτόματος διακόπτης διαρροής προς τη γη (Αυτόματο) είναι δίπλα από τον μετρητή της ΑΗΚ. Ο μετρητής συνήθως τοποθετείται σε ερμηράκι στη βεράντα, στο κλιμακοστάσιο, σε ειδική οικοδομική κατασκευή, σε βοηθητικό πάσσαλο. Σε κάποιες περιπτώσεις πολύ παλιών υποστατικών ή διατηρητέων, ο αυτόματος διακόπτης και ο μετρητής μπορεί να βρίσκονται στο εσωτερικό του υποστατικού κοντά στην είσοδο.

Στην περίπτωση πολυκατοικίας οι μετρητές και αυτόματοι διακόπτες συνήθως τοποθετούνται σε ειδικό δωμάτιο μετρητών στο υπόγειο ή στο χώρο στάθμευσης. Κάτω από τον κάθε μετρητή και κάτω από κάθε αυτόματο ή ασφαλειοδιακόπτη αναγράφεται ο αριθμός του διαμερίσματος, καταστήματος ή άλλου υποστατικού. Έτσι είναι εύκολο να εντοπισθεί ο αυτόματος διακόπτης ή ασφαλειοδιακόπτης σας. Θα πρέπει όταν αγοράζετε νέο διαμέρισμα ή οικία να ενημερώνετε από τον πωλητή ή τον ηλεκτρολόγο για τη θέση του μετρητή και του αυτόματου διακόπτη σας.

Ακολουθείτε τις πιο πάνω συμβουλές πάντοτε με προσοχή. Σε περίπτωση που δεν γνωρίζετε κάτι, μην το διακινδυνεύετε. Καλέστε αδειούχο ηλεκτρολόγο για να διορθώσει την οποιαδήποτε βλάβη ή τηλεφωνήστε στο Παγκύπριο Κέντρο Αναφοράς Βλαβών της ΑΗΚ, τηλ. 1800.

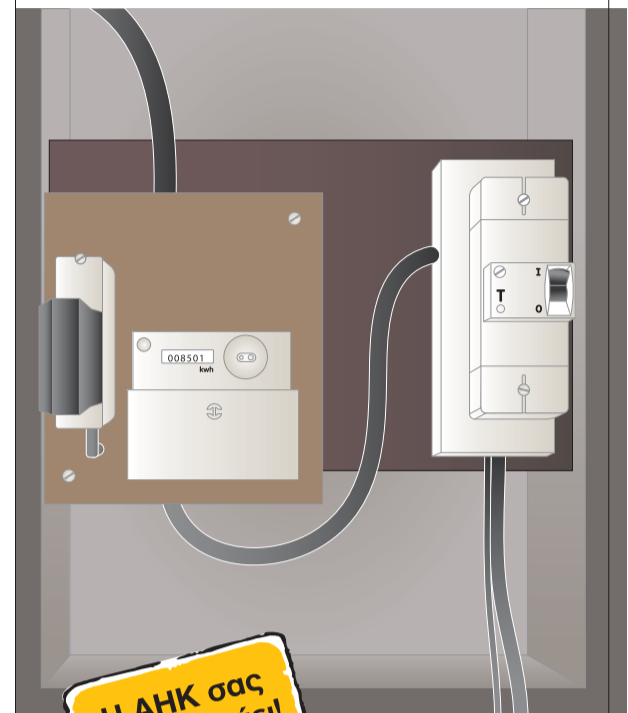


Αρχή Ηλεκτρισμού Κύπρου

Αμφοτέλλος 11 Στρόβολος ΤΘ 24506 CY-1399 Λευκωσία Κύπρος
Τηλ: +357-22201000 Φαξ: +357-22201315
Email: eac@eac.com.cy Website: www.eac.com.cy

Αρχή Ηλεκτρισμού Κύπρου

Πώς θα ενεργήσετε σε περίπτωση διακοπής ηλεκτρικού ρεύματος



Πώς θα ενεργήσετε σε περίπτωση διακοπής στην παροχή ηλεκτρικής ενέργειας στην κατοικία ή σε άλλο υποστατικό σας

Αγαπητέ Πελάτη,

Η ΑΗΚ καταβάλλει συνεχείς προσπάθειες για την όσο το δυνατό καλύτερη εξυπηρέτηση σας.

Με αυτό το φυλλάδιο επιδιώκουμε να δώσουμε την απαραίτητη πληροφόρηση και καθοδήγηση αναφορικά με τις συσκευές, που σχετίζονται με την ασφάλεια και λειτουργία της ηλεκτρικής σας εγκατάστασης, ώστε να μπορείτε κι εσείς να ενεργείτε πιο σωστά στην περίπτωση που αυτές λειτουργήσουν, διακόπτοντας την παροχή ηλεκτρικού ρεύματος.

Πριν τηλεφωνήσετε στην ΑΗΚ:

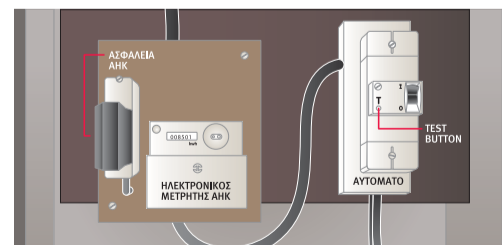
Ελέγξτε εάν τα γειτονικά σας σπίτια έχουν ρεύμα.

Ελέγξτε αν σας έχει δοθεί εκ των προτέρων ειδοποίηση:

- Είτε για προγραμματισμένη διακοπή ρεύματος, που σας επηρεάζει, μέσω εντύπου της ΑΗΚ ή μέσω εφημερίδας / ραδιοφώνου/τηλεόρασης
- Είτε για διακοπή για μη πληρωμή του λογαριασμού σας

Αν δεν έχετε πάρει ειδοποίηση διακοπής και δεν έχετε παρατηρήσει γενική διακοπή ρεύματος στην περιοχή σας, μεταβείτε στον τόπο που είναι ο μετρητής και το αυτόματο σας και ελέγξτε αν το αυτόματο σας έχει λειτουργήσει από τη θέση **ON** ή **I** στη θέση **OFF** ή **O**.

Αν το αυτόματο είναι στη θέση **OFF** ή **O** δοκιμάστε το μια φορά, επαναφέροντας το στην θέση **ON** ή **I**.



Παράδειγμα τοποθέτησης συσκευών μονοφασικής παροχής

Αν επιστρέψει στη θέση **OFF** ή **O**, υπάρχει κάποιο πρόβλημα με την ηλεκτρική σας εγκατάσταση και χρειάζεται να καλέσετε αδειούχο ηλεκτρολόγο για να περαιτέρω.

Πρόσφατα η ΑΗΚ έχει αρχίσει να εγκαθιστά δίπλα από το μετρητή της, αντί ασφαλειοφορέας (cut-outs) γνωστούς ως Ασφάλειες, Μικροδιακόπτες (MCBs).

Σε περίπτωση λειτουργίας του Μικροδιακόπτη της ΑΗΚ, η δοκιμή για επαναφορά του μπορεί να γίνει από τον πελάτη. Ελέγξτε αν ο Μικροδιακόπτης της ΑΗΚ είναι στη θέση **O**. Αν είναι σ' αυτή τη θέση επαναφέρετε τον χειροκίνητο στη θέση **I** για να αποκατασταθεί η παροχή στο υποστατικό σας.

Αν επιστρέψει στη θέση **O**, τότε υπάρχει κάποιο πρόβλημα στην εγκατάσταση σας πιθανώς από υπερφόρτωση και θα πρέπει να καλέσετε ηλεκτρολόγο ή να αφαιρέσετε φορτία, δηλαδή να απενεργοποιήσετε μερικές από τις ηλεκτρικές συσκευές σας. Αν το πρόβλημα από υπερφόρτωση συμβαίνει συχνά, αποσταθείτε στην ΑΗΚ για αύξηση φορτίου, δηλαδή αντικατάσταση της ασφάλειας ή του μικροδιακόπτη της ΑΗΚ με μεγαλύτερης ισχύος.

Προσοχή:

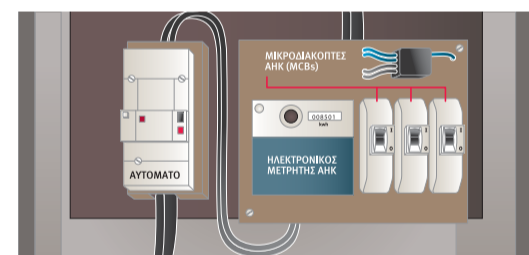
Αν υπάρχει ηλεκτρισμός μόνο σε κάποιο μέρος της ηλεκτρικής σας εγκατάστασης, τότε ελέγξτε τους επί μέρους μικροδιακόπτες του Πίνακα Διανομής, που βρίσκεται εντός του υποστατικού σας. Αν έχετε πρόβλημα, καλέστε αδειούχο ηλεκτρολόγο. Η ΑΗΚ δεν μπορεί να κληθεί για προβλήματα εντός του υποστατικού σας πέραν του μετρητή της.

Για τριφασικές παροχές (π.χ. για εγκαταστάσεις θερμοσυσσωρευτών)

Σε περίπτωση ολικής διακοπής ισχύουν όσα αναφέρθηκαν πιο πάνω.

Σε περίπτωση μερικής διακοπής:

- Ελέγξτε και αν χρειαστεί επαναφέρετε στη θέση **ON** ή **I** τους μικροδιακόπτες του Πίνακα Διανομής που βρίσκονται εντός του υποστατικού σας. Στις περιπτώσεις που υπάρχουν μικροδιακόπτες (MCBs) της ΑΗΚ πριν από το μετρητή, ελέγξτε και αν χρειαστεί επαναφέρετε όσους έχουν λειτουργήσει από τη θέση **O** στη θέση **I**
- Αν το πρόβλημα παραμένει καλέστε την ΑΗΚ στο τηλέφωνο **1800**



Παράδειγμα τοποθέτησης συσκευών τριφασικής παροχής

Τηλεφωνήστε στο Παγκύπριο Κέντρο Αναφοράς Βλαβών της ΑΗΚ τηλ.1800, για τις πιο κάτω περιπτώσεις:

- Αν δεν έχετε ηλεκτρισμό και το αυτόματο σας είναι στη θέση **ON** ή **I** και δίπλα από το μετρητή της ΑΗΚ υπάρχει εγκατεστημένος ασφαλειοφορέας (ασφάλεια) και όχι μικροδιακόπτης
- Αν διαπιστώνετε γενική διακοπή ηλεκτρισμού στην περιοχή σας
- Αν επιθυμείτε περαιτέρω καθοδήγηση ή πληροφόρηση ή και σε περίπτωση που παρ' όλες τις προσπάθειες σας δεν αποκαθίσταται η παροχή ρεύματος, η ΑΗΚ είναι πάντοτε έτοιμη να σας εξυπηρετήσει

Σημ. Για την καλύτερη σας εξυπηρέτηση παρακαλείστε όπως δίδετε όσο το δυνατό πιο ακριβή στοιχεία που να ευκολύνουν τον εντοπισμό του υποστατικού σας από το συνεργείο της ΑΗΚ και τη διαπίστωση του προβλήματος.

1800

Γιατί είναι προς το συμφέρον σας να ελέγξετε το αυτόματο σας ή και το μικροδιακόπτη (MCB) της ΑΗΚ πριν τηλεφωνήσετε στην ΑΗΚ

Σε αρκετές περιπτώσεις διακοπών του ηλεκτρικού σας ρεύματος αυτό οφείλεται στη λειτουργία του αυτόματου σας. Στην περίπτωση επιτυχούς επαναφοράς του αυτόματου σας ή και του μικροδιακόπτη της ΑΗΚ στην κανονική του θέση **ON** ή **I**, **θα έχετε τα ακόλουθα οφέλη:**

- Αποκαθίσταται η παροχή σας άμεσα και δεν χρειάζεται να αναμένετε το συνεργείο της ΑΗΚ
- Εξοικονομείτε τη χρέωση για την επίσκεψη του συνεργείου της ΑΗΚ